

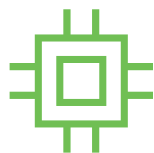


BOSCH

Innovación para tu vida

Innovación en

**tiempos de
transición**



Tecnológicamente, nuestro mundo está en transición. Los nuevos desarrollos están cambiando fundamentalmente la forma en que vivimos. En tiempos como éstos, hay una necesidad urgente de tecnología que sea "Innovación para la vida". Nuestro propósito es satisfacer esta necesidad. Manteniendo las áreas de futura importancia firmemente en nuestra mira, estamos aprovechando la riqueza de conocimientos y la profunda experiencia tecnológica de nuestra compañía para desarrollar innovaciones que mejoren la vida.

Puede encontrar ejemplos seleccionados en la revista digital de nuestro informe anual actual: geschaeftsbericht.bosch.com



SECTORES DE NEGOCIO



Soluciones de Movilidad

Soluciones para el Tren Motriz
Control de Sistemas de Chasis
Unidades Eléctricas
Tecnología Multimedia
Electrónica Automotriz
Automotriz Mercado de Repuesto
Dirección Automotriz
Soluciones de Movilidad Conectadas
Sistemas eBike de Bosch¹

Otras actividades:

Bosch Engineering GmbH ETAS GmbH
ITK Engineering GmbH
Dos ruedas y deportes motorizados



Energía y Tecnología para la Construcción

Tecnologías para la Construcción
Termotecnología
Soluciones de Servicio Global de Bosch

Otras actividades:

Robert Bosch Smart Home GmbH



Tecnología Industrial

Tecnología de Empaque,^{2,3}
Tecnología de Accionamiento y Control⁴

Otras actividades:

Bosch Industria Conectada
Robert Bosch Soluciones de
Manufactura GmbH



Bienes de Consumo

Herramientas Eléctricas⁵
BSH Hausgeräte GmbH

Otras actividades no asignadas a las divisiones corporativas:

Bosch Healthcare Solutions GmbH
Bosch.IO GmbH⁶
Grow Platform GmbH
Robert Bosch Venture Capital GmbH

¹ Nuevo desde 1 de enero de 2020

² Robert Bosch Packaging Technology GmbH

³ Hasta el 31 de diciembre de 2019

⁴ Bosch Rexroth AG (100% Bosch)

⁵ Robert Bosch Power Tools GmbH

⁶ Hasta el 31 de diciembre de 2019

Bosch Software Innovations GmbH



El Grupo Bosch

Es una compañía internacional líder en tecnología y servicios con alrededor de 400,000 asociados en todo el mundo (Al 31.12.2019). Generó ventas por 77,700 millones de euros en el ejercicio económico de 2019. Las actividades se dividen en cuatro sectores empresariales: Soluciones de Movilidad, Tecnología Industrial, Bienes de Consumo y Energía y Tecnología de la Construcción. Como proveedor líder en Internet de las Cosas (IoT), Bosch ofrece soluciones innovadoras para Smart Home, Industry 4.0 y Connected Mobility. Bosch persigue la visión de una movilidad sustentable, segura e inspiradora. Con su experiencia en sensores, software y servicios, así como su propia nube de IoT, la Compañía está en condiciones de ofrecer a sus clientes soluciones en red y de dominio cruzado desde una sola fuente. El objetivo estratégico del Grupo Bosch es proporcionar soluciones y productos para una vida conectada que cuenten con inteligencia artificial (IA) o que se desarrollen o fabriquen con su ayuda. Con productos y servicios innovadores e inspiradores, Bosch mejora la calidad de vida de las personas en todo el mundo. Bosch ofrece "tecnología para la vida". El Grupo Bosch está constituido por Robert Bosch GmbH y sus aproximadamente 440 filiales y compañías regionales en 60 países. Incluyendo socios comerciales y de servicios, la red global de fabricación, desarrollo y ventas de Bosch se extiende a casi todos los países del mundo. La fuerza innovadora de la compañía es la base del crecimiento futuro.

Bosch emplea alrededor de 72,600 personas en todo el mundo en el campo de investigación y desarrollo en 126 ubicaciones. La Compañía ocupa unos 30.000 desarrolladores de software.

La empresa fue fundada en Stuttgart en 1886 por Robert Bosch (1861–1942) como un "taller de mecánica de precisión e ingeniería eléctrica". La estructura corporativa de Robert Bosch GmbH garantiza la independencia empresarial del Grupo Bosch. Permite a la compañía planificar a largo plazo y destinar recursos económicos a importantes inversiones iniciales para el futuro.

El 92% de las acciones de Robert Bosch GmbH son propiedad de la organización sin fines de lucro Robert Bosch Stiftung GmbH. Robert Bosch Industrietreuhand KG posee la mayoría de los derechos de voto; ejerce la función de accionista empresarial. Las acciones restantes son propiedad de la familia Bosch y Robert Bosch GmbH.

01 Accionistas de Robert Bosch GmbH



Acciones

1% Robert Bosch GmbH
7% Familia Bosch
92% Fundación Robert Bosch GmbH



Derecho de voto

7% Familia Bosch
93% Robert Bosch Industrietreuhand KG

bosch.com
bosch-press.com

facebook.com/BoschGlobal
twitter.com/BoschGlobal
youtube.com/BoschGlobal

Contenido

2	Bosch en cifras
4	Estrategía e innovación
6	Sectores de negocio
14	Lo más destacado 2019
18	Ejercicio económico 2019
22	Sustentabilidad
24	Fundación Robert Bosch
26	Bosch como empleador
28	Locaciones Grupo Bosch
34	Acontecimientos
40	Administración
42	Cómo contactarnos
43	Resumen de 5 años



72,600
Asociados en I+D
en el mundo

Bosch en cifras

2.9

mil millones de euros
EBIT en 2019



Aproximadamente **400,000**
asociados en el mundo

77.7

**mil millones de
euros en ventas
en 2019**

Alrededor de **440**
subsidiarias y empresas
regionales en más de
60 países

6.1

**mil millones de euros
invertidos en investigación
y desarrollo**

Estrategia e innovación



Nuestra visión:
Movilidad sustentable,
segura, y emocionante

En términos estratégicos, nuestro enfoque en la esfera de la movilidad se centra en el papel como proveedor de componentes y subsistemas automotrices, así como en el negocio del ciclo de la movilidad en el que participan los operadores de parques vehiculares y de plataformas de movilidad.

Queremos usar soluciones conectadas, inteligentes para hacer la vida más fácil, eficiente y segura para tantas personas como sea posible. Vemos como una ventaja nuestra posición en diferentes mercados e industrias lo cual nos permite tener un conocimiento muy amplio.

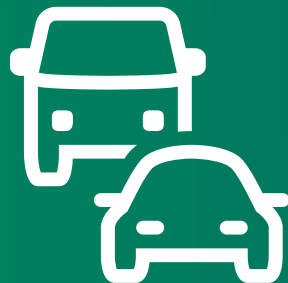


Nuestro objetivo es convertirnos en una de las empresas líderes mundiales en Internet de las Cosas (IoT). El IoT está facilitando el desarrollo de productos innovadores y conectados, y abriendo nuevas oportunidades de negocio en los servicios digitales.



Nuestros sectores de negocio están desarrollando una amplia gama de soluciones basadas en productos conectados. Van desde la movilidad y los procesos de fabricación y logística hasta los hogares inteligentes y las aplicaciones agrícolas.

Los objetivos de acción climática, los cambios en las preferencias de los usuarios y las nuevas oportunidades tecnológicas darán lugar a un cambio fundamental en la movilidad. Como uno de los principales innovadores, queremos desempeñar un papel importante en la evolución de este cambio hacia formas alternativas de movilidad e impulsar la transformación en la industria automotriz.



Queremos posicionar a Bosch como proveedor líder en importantes áreas orientadas al futuro como la electromovilidad, la conducción automatizada, la electrónica y los servicios para la movilidad en red, e impulsar la expansión de campos de negocio como eBike, vehículos de dos ruedas y deportes motorizados además de vehículos comerciales y todoterreno.

Hemos ampliado nuestra experiencia en las áreas de desarrollo de software y conectividad de productos desde hace algún tiempo. Ahora tenemos nuestra propia nube y una plataforma de IoT (Bosch Cloud IoT y Bosch IoT Suite), y seguimos una estrategia de nube híbrida de código abierto. En otras palabras, trabajamos con muchos proveedores y socios. También hemos establecido la opción de inicio de sesión único, lo que significa que los usuarios de Bosch sólo tienen que iniciar sesión una vez para acceder a los servicios de todas las divisiones.



Nuestro objetivo es forjarnos una posición de liderazgo en el campo de la IA, utilizándola tanto en nuestros productos como en su desarrollo y fabricación.

Nuestro objetivo es una IA segura, robusta y comprensible. Con este fin, hemos adoptado nuestro propio Código de IA como una guía ética.

Más información acerca de nuestra estrategia, consulta nuestro reporte 2019:

[annual-report.bosch.com](https://www.bosch.com/annual-report-2019)

Soluciones de Movilidad

Soluciones de movilidad es la división más grande del Grupo Bosch y contribuye con 60% de las ventas totales. Esto convierte a Bosch en uno de los principales proveedores de la industria automotriz. La división de Soluciones de Movilidad se propone alcanzar la meta de una movilidad segura, sustentable e inspiradora para el futuro y agrupa sus competencias en los ámbitos de la personalización, la automatización, la electrificación y la creación de redes. Desde el punto de vista estratégico, la división se centra en su papel de proveedor de componentes de tecnología automotriz y subsistemas, así como en el negocio del ciclo de vida de la movilidad con operadores de flotillas vehiculares y plataformas de movilidad. Como proveedor de ingeniería automotriz, la división ofrece a sus clientes soluciones de movilidad integradas en las siguientes áreas clave de negocio: Tecnología de inyección y unidades auxiliares para motores de combustión interna, así como una amplia gama de soluciones para la electrificación de la cadena cinemática, sistemas de seguridad de los vehículos, funciones de asistencia y automatización, tecnología para el infoentretenimiento de fácil manejo y la comunicación entre vehículos, conceptos de taller, además de tecnología y servicios para el sector automovilístico. El concepto de ciclo de vida de la movilidad incluye productos y servicios adicionales para los operadores de flotillas, tales como la adquisición regular de datos y actualizaciones de software *in situ* (actualizaciones por aire) o sistemas inteligentes de carga de baterías. El 1 de enero de 2020, Sistemas eBike se reorganizó como una unidad de negocio perteneciente a la división de Soluciones de Movilidad. La división también incluye actividades en vehículos de dos ruedas, vehículos comerciales y vehículos todoterreno y servicios de ingeniería.

[bosch-mobility-solutions.com](https://www.bosch-mobility-solutions.com)

Soluciones para el Tren Motriz
Control de Sistemas de Chasis
Unidades Eléctricas
Tecnología Multimedia
Electrónica Automotriz
Automotriz Mercado de Repuesto
Dirección Automotriz
Soluciones de Movilidad Conectadas
Sistemas eBike de Bosch¹

Otras actividades:
Bosch Engineering GmbH ETAS GmbH
ITK Engineering GmbH
Dos ruedas y deportes motorizados

¹ Nuevo desde 1 de enero de 2020

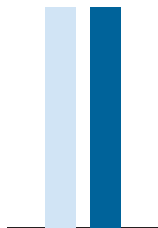


Ingresos por ventas

en miles de millones de euros

2018-2019

47.6 46.8



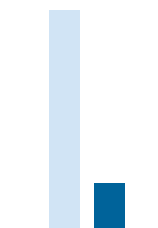
Soluciones de
Movilidad

EBIT

en millones de euros

2018-2019

3,531 756



Soluciones de
Movilidad

Tecnología Industrial

En el ejercicio económico 2019, el sector empresarial de Tecnología Industrial generó 10% de las ventas totales del Grupo Bosch. Esta unidad de negocios incluye la división de Tecnología de Accionamiento y Control, que se especializa en tecnologías para movimiento eficiente, poderoso y seguro en máquinas y sistemas de cualquier tipo y tamaño.

La división reúne la experiencia de aplicación mundial en los segmentos de mercado de aplicaciones móviles, construcción e ingeniería de plantas y automatización de fábricas. Con componentes inteligentes, soluciones personalizadas de sistema y servicios, la Tecnología de Accionamiento y Control crea las condiciones para aplicaciones totalmente interconectadas. La división ofrece a sus clientes tecnología hidráulica, de accionamiento y control eléctrico, de engranajes, lineal y de ensamblaje, incluyendo software e interfaces para el Internet de las Cosas. Robert Bosch Soluciones de Manufactura GmbH, es un proveedor interno de Bosch que desarrolla conceptos de ensamblaje flexibles y escalables, soluciones personalizadas en el campo de la tecnología de pruebas y procesos, y servicios relacionados. La Tecnología Industrial también incluye la división de productos Bosch Industria Conectadas, que desarrolla e impulsa soluciones de software y proyectos en el área de Industria 4.0 para clientes internos y externos.

[boschrexroth.com](https://www.boschrexroth.com)

Tecnología de Empaque^{1,2}

Tecnología de Accionamiento y Control³

Otras actividades:

Bosch Industria Conectada

Robert Bosch Soluciones de Manufactura GmbH

¹ Robert Bosch Packaging Technology GmbH

² Al 31 de diciembre de 2019

³ Bosch Rexroth AG (100% Bosch-owned)



Ingresos por ventas

en miles de millones de euros

2018-2019

7.4 7.5



Tecnología Industrial

EBIT

en millones de euros

2018-2019

687 897



Tecnología Industrial

Bienes de Consumo

En 2019, el sector de negocios de bienes de consumo representó alrededor de 23% de las ventas totales del Grupo Bosch. Esto incluye la división de Herramientas Eléctricas como proveedor de las mismas, accesorios y tecnología de medición. La división cuenta con una amplia gama de productos dirigidos a usuarios profesionales del comercio y la industria, a los aficionados al bricolaje y a los amantes de la creatividad. La gama de productos incluye herramientas eléctricas y equipos de jardinería. Uno de ellos es el de las potentes y cómodas herramientas de batería y, cada vez más, el de los dispositivos y servicios en red. Los pilares fundamentales de la estrategia de las herramientas eléctricas son un alto nivel de innovación, una mayor digitalización, marcas sólidas y la expansión de los negocios en los mercados emergentes. Las innovaciones centradas en el usuario juegan un papel importante en esto. La división de bienes de consumo también incluye BSH Hausgeräte GmbH, que ofrece la gama completa de electrodomésticos modernos, de bajo consumo de energía y cada vez más conectados a la red.

El portafolio de productos abarca desde lavadoras y secadoras hasta refrigeradores y congeladores, cocinas, hornos, campanas de cocina y lavavajillas, así como pequeños electrodomésticos como aspiradoras, cafeteras y procesadores de alimentos. BSH se basa en una estrategia de “Hardware+” enfocada al cliente. Además de los innovadores electrodomésticos, ofrece cada vez más servicios digitales e individuales. Con el SystemMaster, BSH ha desarrollado una unidad de control digital que hace que todos los electrodomésticos puedan conectarse en red.

[bosch-pt.com](https://www.bosch-pt.com)

[bsh-group.com](https://www.bsh-group.com)

Herramientas Eléctricas¹

BSH Hausgeräte GmbH

¹ Robert Bosch Power Tools GmbH



Ingresos por ventas

en miles de millones de euros

2018-2019

17.9 17.8



Bienes de Consumo¹

EBIT

en millones de euros

2018-2019

1,149 1,041



Bienes de Consumo

¹. Incluye otras actividades

Energía y Tecnología de La Construcción

En 2019, el sector de negocios de Energía y Tecnología de la Construcción generó 7% de las ventas totales del Grupo Bosch. La división de Energía y Tecnología de la Construcción está compuesta por dos segmentos: el negocio de productos mundiales para soluciones de seguridad y comunicación y el negocio de integración de sistemas regionales, que comprende soluciones y servicios a medida para la seguridad de los edificios, la eficiencia energética y la automatización de edificios en países seleccionados. Ambas unidades se centran en los edificios comerciales y proyectos de infraestructura. La cartera de negocios del producto incluye sistemas de vigilancia por video, sistemas de alarma de intrusión, incendio y voz, sistemas de control de acceso y sistemas profesionales de audio y conferencias. La división de Termotecnología ofrece a sus clientes en todo el mundo soluciones para el control del clima interior, el agua caliente y la gestión de la energía distribuida. Sus áreas de negocio son los sistemas de calefacción y gestión de la energía para edificios residenciales, la calefacción de agua caliente y el negocio de sistemas de calefacción y aire acondicionado comercial e industrial. Los dispositivos con capacidad de Internet, por ejemplo, con la posibilidad de diagnóstico a distancia, y el negocio con las bombas de calor eléctricas son cada vez más importantes. La división Soluciones de Servicio Global de Bosch ofrece procesos y servicios empresariales principalmente para clientes de las industrias de la automoción, los viajes y la logística, así como del sector de la tecnología de la información y las comunicaciones. Robert Bosch Smart Home GmbH ofrece soluciones en red y controladas por aplicaciones para los hogares.

boschbuildingtechnologies.com

boschservicesolutions.com

bosch-thermotechnology.com

bosch-smarthome.com

Building Technologies
Termotecnología
Soluciones de Servicio Global de Bosch

Otras actividades:

Robert Bosch Smart Home GmbH



Ingresos por ventas

en miles de millones de euros

2018-2019

5.6 5.6



**Energía y Tecnología
de la Construcción**

EBIT

en millones de euros

2018-2019

266 290



**Energía y Tecnología
de la Construcción**



Lo más destacado 2019



7 de enero Las Vegas, USA

Estreno mundial del concepto de vehículo transbordador

En el CES, Bosch presenta un vehículo prototipo con un paquete único en el mundo de hardware, software y servicios de movilidad para la movilidad de los transbordadores del futuro.

01

7 de enero, Stuttgart, Alemania, y Las Vegas, USA

Se lanza #LikeABosch

Esta campaña poco convencional de IoT posiciona a Bosch como un jugador en el internet de las cosas a nivel global.

24 de enero Stuttgart, Alemania

Anuncio de la adquisición de EM-motive fundada en 2011 junto con Daimler y es hoy en día uno de los más exitosos fabricantes europeos de motores eléctricos para automóviles híbridos y eléctricos.

6 de febrero Chennai, India

Abre el Centro Robert Bosch para la Ciencia de Datos y la Inteligencia Artificial

Situado en el campus de la India Instituto de Tecnología de Madrás (IITM), el nuevo centro llevará a cabo investigación básica.

02



27 de marzo Hannover, Alemania
Bosch presenta la fabrica del futuro

Feria de Hannover: Los vehículos de transporte autónomos distribuyen los componentes a los lugares de trabajo, las soluciones robóticas apoyan a los asociados durante la producción y las pruebas de calidad se llevan a cabo con la ayuda de la inteligencia artificial.



9 de mayo Stuttgart y Renningen, Alemania

Bosch anuncia su objetivo de ser carbon neutral

Bosch será la primera gran empresa industrial que no dejará una huella de CO2 en el suministro de energía de sus instalaciones en todo el mundo.

29 de abril Stuttgart, Alemania
Se hace pública la alianza con PowerCell

Bosch está entrando en el mercado de las pilas de combustible móviles y preparando el avance de la tecnología para los camiones y vehículos de pasajeros.



05

04



24 de febrero Karlsruhe, Alemania

Bosch lleva aplicaciones de AR HoloLens 2

En una colaboración estratégica, Bosch será una de las primeras empresas del mundo en utilizar y probar las gafas de realidad aumentada de Microsoft.

11 de marzo Londres, Reino Unido

Abre el Connectory de Londres

En el nuevo Co-Innovation Space, Bosch trabaja con Nitrous, una plataforma que promueve proyectos conjuntos entre los sectores público y privado con el objetivo de desarrollar soluciones de movilidad inteligente para Londres.



21 de marzo Leinfelden-Echterdingen, Alemania

World-first for DIYers presented

Con las herramientas biturbo, Bosch entra en una nueva dimensión de funcionamiento: Por primera vez, los dispositivos que operan con baterías son mejores que los que funcionan con energía.



21 de marzo Nanjing, China

Abre primera planta de iBooster en Asia Pacífico

La inversión en la producción del potenciador electromecánico de frenos asciende a 100 millones de euros.

15 de mayo Berlín, Alemania

Bosch ConnectedWorld 2019

Bajo el lema "Del Internet de las Cosas a la Economía de las Cosas", Bosch presenta una perspectiva ante unos 5,000 participantes.



18 de junio Stuttgart y Ludwigsburg, Alemania

10 años del sistema Bosch eBike

Bosch ha establecido estándares con los sistemas de accionamiento para pedales y, junto con sus socios y clientes, ha jugado un papel decisivo en la configuración del mercado de las bicicletas electrónicas.



17 de julio Grasbrunn, Alemania

Bosch anuncia la adquisición de GFR

GFR-Gesellschaft für Regelungstechnik und Energieeinsparung GmbH, con 260 asociados, ofrece soluciones de automatización de edificios para aumentar la seguridad, el confort y la eficiencia en los edificios comerciales.

23 de julio Stuttgart, Alemania

Estreno mundial del valet parking automatizado

Bosch y Daimler reciben la primera aprobación oficial del mundo para el estacionamiento sin conductor y sin supervisión humana para el estacionamiento del Museo Mercedes-Benz.



08

07



21 de noviembre Stuttgart, Alemania

Bosch solicita licencias 5G

En colaboración con sus socios, Bosch planea crear redes locales 5G para explotar aun mejor el potencial de la Industria 4.0.

29 noviembre Wuxi, China

Ceremonia de primera piedra para el centro de celdas de combustible

El nuevo centro fortalecerá la investigación y el desarrollo y ayudará a servir al mercado chino de forma más rápida y flexible.



29 de octubre Renningen, Alemania

Bosch presenta el premio IA para jóvenes investigadores

El Dr. Gergely Neu, profesor de la Universidad Pompeu Fabra, Barcelona, recibe 50.000 euros por su investigación básica sobre el aprendizaje de refuerzo, una disciplina de la inteligencia artificial.

11





12 de agosto Hildesheim, Alemania

Bosch presenta la visualización 3D en el vehículo

Los nuevos productos crean un verdadero efecto tridimensional sin tecnología adicional, de modo que la información puede ser captada más rápidamente que en las pantallas convencionales.



4 de septiembre Berlin, Alemania

BSH electrodomésticos presenta Cookit

Bosch lanza durante la exposición IFA su primera máquina de cocina multifunción que también cocina.

5 de septiembre Stuttgart, Alemania

09

Bosch y CATL colaboran en las celdas de batería

Contemporary Amperex Technology Co. Limited (CATL) diseñará, desarrollará y producirá celdas de batería para la batería de 48 voltios desarrollada por Bosch para sistemas de propulsión híbridos.

10



8 de octubre Reutlingen, Alemania

Se anuncia un salto tecnológico en la electromovilidad

Los nuevos semiconductores de carburo de silicio de Bosch significan más poder para los motores eléctricos y un 6% más de alcance.

10 de septiembre Frankfurt, Alemania

Bosch en IAA 2019

Bosch presenta las últimas soluciones de movilidad como el estudio conceptual Rolling Chassis para coches eléctricos —plataformas modulares listas para conducir en las que se pueden construir de forma flexible carrocerías de coches, por ejemplo, para vehículos transbordadores— así como servicios de baterías basados en la nube que ayudan a ampliar la vida útil de las baterías de los vehículos.

12

9 de diciembre San José, USA y Stuttgart, Alemania

Servicio de piloto automatizado para viajes compartidos

Bosch y Mercedes-Benz lanzan servicio para el uso compartido del vehículo en la ciudad de San José utilizando vehículos automatizados clase S de Mercedes-Benz.



10 de diciembre Bengaluru, India

Bosch inicia el servicio eCall en India

Este servicio nacional en hindi e inglés proporciona ayuda rápida a los conductores durante una emergencia.



Ejercicio Económico 2019

Gracias al éxito de sus productos, el Grupo Bosch pudo mantener las ventas en el ejercicio económico 2019 en 77,700 millones de euros, aproximadamente el mismo nivel que en el año anterior a pesar del difícil entorno económico. Las ventas cayeron sólo 0,9%, ó 2,1% después de los ajustes del tipo de cambio. El enfriamiento general de la economía, la brusca disminución de la producción mundial de automóviles y, en especial, la débil situación del mercado automotriz que anteriormente tenían un alto margen, como China e India, así como la disminución de la participación de los vehículos diésel en las matriculaciones de nuevos automóviles de pasajeros y otros cambios en el mercado, influyeron negativamente.

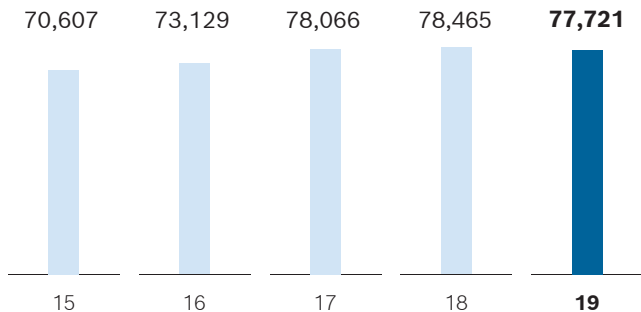
El Grupo Bosch está reportando un EBIT de 2.9 mil millones de euros para 2019, comparado con los 5.5 mil millones de euros del año anterior. El EBIT operativo cayó a 3,300 millones de euros (año anterior: 5,500 millones de euros). Además del nuevo aumento de los gastos iniciales para las zonas previstas, la fuerte caída de los principales mercados automovilísticos y los gastos para las medidas de ajuste desempeñaron un papel importante en estos hechos.

Desarrollo de ingresos por ventas y EBIT

Grupo Bosch, 2015–2019

INGRESOS POR VENTAS

Cifras en millones de euros

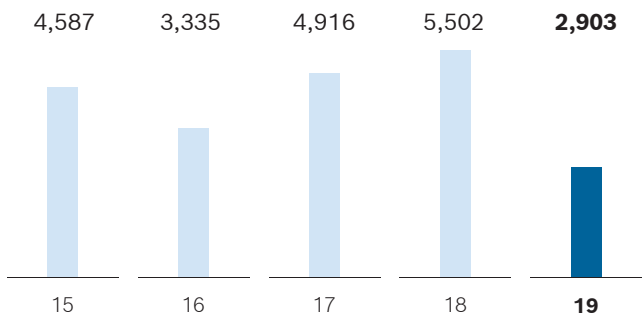


El desarrollo de las ventas fue bastante limitado en todas las áreas de negocio. El sector de Soluciones de Movilidad pudo mantener las ventas aproximadamente al mismo nivel que el año anterior a pesar de la fuerte disminución de la producción mundial de automóviles. El desarrollo de las ventas también fue moderado en las demás divisiones de la empresa. Por lo tanto, hubo ligeros cambios en la cuota anual. La proporción en el sector de soluciones de movilidad se redujo en un punto porcentual hasta llegar a 60%, mientras que en tecnología industrial la proporción aumentó en consecuencia.

La evolución de las ventas en las regiones fue variable. En Europa, casi se igualó la cifra del año anterior a pesar de la debilidad de la economía y la disminución de la producción de automóviles. En la región de América, las ventas en 2019 fueron superiores a las del año anterior tanto en América del Norte como en América del Sur. En Asia y el Pacífico (incluidos otros países, entre ellos África), el desarrollo empresarial se vio afectado por el entorno económico considerablemente más débil, sobre todo, por la fuerte disminución de la producción de automóviles en China e India. La cuota de ventas generada en Europa fue de 52%, seguida de Asia y el Pacífico con 29% y las Américas con 19 por ciento.

EBIT

Cifras en millones de euros



Inversiones por adelantado en áreas prometedoras

En 2019, los costos de investigación y desarrollo del Grupo Bosch ascendieron a 6,100 millones de euros, frente a los 6,000 millones de euros del año anterior. La disminución en 2018 en comparación con 2017 se debe a la aplicación por primera vez de la NIIF 15. Hasta 2017, los costos de investigación y desarrollo incluían los servicios de desarrollo con cargo directo a los clientes. En 2019, el sector de negocio de Soluciones de Movilidad volvió a representar la mayor parte de los costos de investigación y desarrollo con 72% (año anterior 75%).

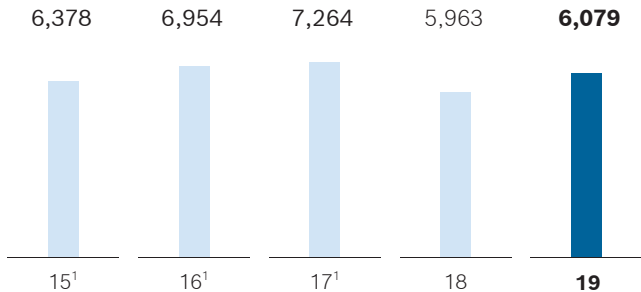
Los temas importantes en este contexto son los gastos anticipados de electrificación, los sistemas de asistencia al conductor, también en lo que respecta a la conducción automatizada, los sistemas de visualización e información y la tecnología de sensores. Además, el creciente nivel de gastos iniciales en esta división también refleja la creciente complejidad de muchos proyectos, en especial la electrónica del automóvil.

Costo de investigación y desarrollo

Grupo Bosch, 2015–2019

TOTAL DE GASTOS

Cifras en millones de euros



¹Incluyendo el trabajo de desarrollo cargado directamente a los clientes

Disminuye el número de empleados a nivel mundial

A finales de 2019, el número total de asociados en el Grupo Bosch se redujo a alrededor de 398,200 en comparación con unos 409,900 que había a finales de 2018. Las cifras a finales de 2019 tienen en cuenta la desinversión del negocio de maquinaria de embalaje con sus aproximadamente 6,100 asociados. Los efectos netos de la consolidación en 2019 añadirán unos 5,000 asociados; la inclusión de empresas más pequeñas tendrá un efecto compensatorio.

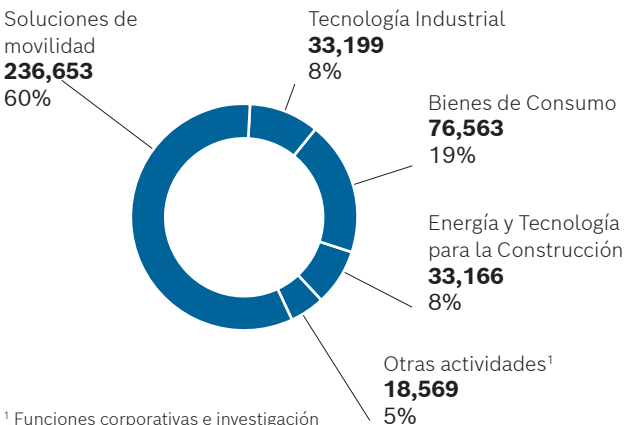
Tras tener en cuenta los efectos de la consolidación, el número de asociados en todo el mundo se redujo por lo tanto en unas 6,700. La distribución porcentual de los asociados por región se mantuvo sin cambios con respecto del año anterior.

Asociados

Grupo Bosch 2019 (cifra al termino del año)

POR SECTOR DE NEGOCIO

Total _____ **398,150**

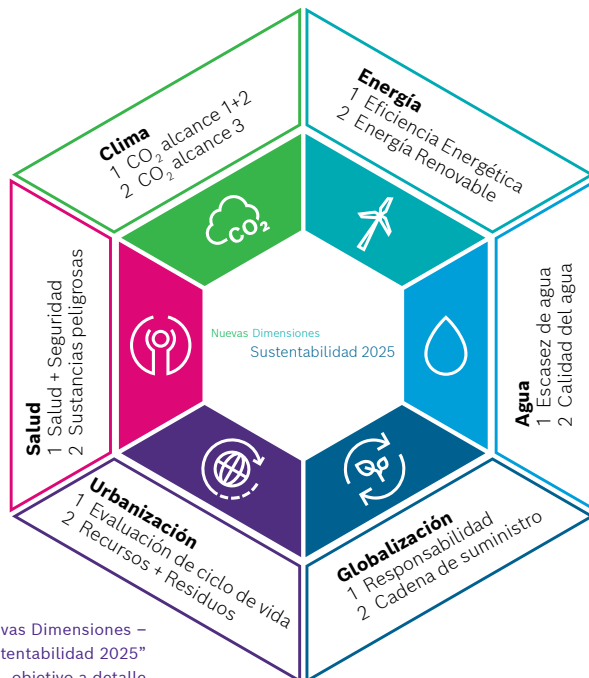


Sustentabilidad

Para Bosch, preservar las bases de nuestra existencia es una obligación con las generaciones futuras, así como una cuestión de responsabilidad social. Sin un medio ambiente sano, no será posible hacer negocios con éxito a largo plazo. Bosch se ha fijado metas claras de sustentabilidad para continuar con el compromiso mostrado hasta ahora, a la vez que presta una mayor atención a los desafíos sociales. La visión "Nuevas Dimensiones - Sustentabilidad 2025" se centra en seis megatendencias.

En lo que respecta al clima, por ejemplo, Bosch está comprometido con la acción climática y el objetivo de dos grados del Acuerdo de París.

A partir de 2020, las operaciones de fabricación, investigación y administración de la empresa serán neutras en cuanto a la emisión de carbono, a nivel mundial. Esto se aplica tanto a las emisiones directas de su propia combustión como a las emisiones indirectas relacionadas con la energía adquirida.



Las "Nuevas Dimensiones –
Sustentabilidad 2025"
objetivo a detalle

A corto plazo, hay dos palancas clave para lograrlo: primero, la adquisición de electricidad verde de la planta existente de generación de energía y, en segundo lugar, las compensaciones de carbono. Ecológicamente, entre 2020 y 2030 el programa se intensificará significativamente. Para 2030, Bosch habrá invertido mil millones de euros en medidas de eficiencia energética, y habrá aumentado sistemáticamente la proporción de nueva energía limpia que adquiere. Ésta es la energía de las nuevas plantas establecidas como resultado del compromiso de Bosch con la energía renovable. Además, en los emplazamientos de Bosch se aumentará la generación de energía propia a partir de recursos renovables. Bosch también se ha fijado el objetivo de reducir las emisiones en la cadena de valor ascendente y descendente. En las principales categorías "bienes comprados", "logística" y "uso de los productos vendidos" se pretende reducir las emisiones de CO₂ en 15% para 2030.

Los escenarios climáticos prevén que los riesgos hídricos existentes se agudizarán como resultado de la escasez y la mala calidad. Para contrarrestar esta tendencia, Bosch ha localizado 61 lugares en regiones de escasez de agua en los que pretende reducir la demanda absoluta de agua en un 25% para 2025. Inversiones de 10 millones de euros al año apoyarán este objetivo, para introducir rápidamente mejoras donde sean necesarias. Cada día, en nuestro mundo más urbanizado, se utilizan productos que tienen un impacto ecológico, ya sea durante la fabricación, el uso o al final de su vida útil. Para mantener esta huella al

mínimo, Bosch ya realiza análisis del ciclo de vida de sus principales grupos de productos, que representan el 50% aproximadamente de sus ventas. El objetivo es descubrir posibles formas de reducir aun más el impacto ecológico de los productos, fiel a la idea de una economía de circuito cerrado o circular. Bosch se centrará en la reducción de los residuos peligrosos y en el aumento de su reciclaje.

Como empresa que opera a nivel mundial, Bosch también asume la responsabilidad en todo el mundo. En consecuencia, Bosch también incluye a sus proveedores en sus esfuerzos por hacer negocios de manera sostenible y responsable. El objetivo aquí es actuar con determinación para hacer frente a los riesgos ecológicos y sociales en la red de suministro.

Bosch también pretende reducir al mínimo los riesgos para la salud de las personas y su entorno local, en este ámbito, la seguridad laboral, el cumplimiento de las prohibiciones de sustancias y la reducción de las "sustancias peligrosas" son consideraciones clave. En 2020, la empresa pretende reducir su tasa de accidentes a un máximo de 1.7 accidentes por millón de horas trabajadas.

sustainability.bosch.com

Fundación Robert Bosch



Una vivienda de insectos como instrumento de investigación: En cooperación con la Universidad de Friburgo, los estudiantes del Colegio Robert Bosch de la UWC están analizando qué factores influyen en la distribución de los insectos.

Desde su creación en 1964, la Fundación Robert Bosch GmbH ha continuado el compromiso caritativo de su fundador. Se dedica a abordar los desafíos sociales y a apoyar proyectos que desarrollan soluciones innovadoras y ejemplares para el futuro. La Fundación financia su trabajo con los dividendos que recibe como accionista de Robert Bosch GmbH. Trabaja en los ámbitos de la salud, la ciencia, la educación, la sociedad civil, el entendimiento y la cooperación internacionales.

El año pasado, la Fundación le dio un giro a su portafolio. En el futuro, reducirá su enfoque. A propuesta de la junta directiva, el consejo de administración aprobó diez nuevos temas. Con este reajuste estratégico, la Fundación quiere mejorar la eficacia de su financiamiento.

La fundación también incluye

- Robert-Bosch-Krankenhaus
- Dra. Margarete Fischer-Bosch- Instituto de Farmacología Clínica
- Instituto de Historia de la Medicina de la Fundación Robert Bosch
- La Academia Escolar Alemana
- UWC Robert Bosch College
- Centro Robert Bosch para Enfermedades Tumorales
- Centro Internacional de Antiguos Alumnos de la CIA de Berlín

Bajo los auspicios de la Fundación

existen las siguientes fundaciones:

- Fundación Otto y Edith Mühlischlegel
- Fundación Hans Walz (investigación médica complementaria)
- Fundación DVA (Diálogo germano-francés)

Los nuevos temas en los que trabajará la Fundación en el futuro son:

- Las personas del sistema de atención de la salud en el área de la promoción de la salud
- Aprendizaje del individuo y aprendizaje de la organización en el área de la educación asistencial
- Democracia y sociedad de la inmigración en el área asistencial sociedad civil
- El campo de las relaciones internacionales y cooperación: conflictos, cambio climático, migración y desigualdad

En el área de financiamiento de la ciencia, el proceso de la estrategia continuará hasta el verano de 2020.

A principios de 2019, la fundación decidió establecer el Campus de Salud de Bosch. El centro de medicina de vanguardia orientado al paciente se construirá en el sitio del Hospital Robert Bosch en Stuttgart para 2025. La Academia Robert Bosch también celebrará su quinto aniversario en 2019. Establecida en Berlín por la Fundación, la institución se ha distinguido como un lugar en el que se abordan cuestiones de importancia mundial desde una perspectiva internacional. La Universidad Robert Bosch de Friburgo, una escuela secundaria única para estudiantes comprometidos de todo el mundo también celebró su quinto aniversario.

Financiamiento total 2019

Cifras en millones de euros

104.99

26.92

Relaciones Internacionales y cooperación (agregado)

15.85

Inversiones en el Hospital Robert Bosch

13.39

Investigación en los institutos y el Hospital Robert Bosch

8.52

Sociedad

8.51

Educación

7.18

Salud

7.18

Ciencia

4.44

La Academia Escolar Alemana GmbH

1.80

Colegio Robert Bosch UWC GmbH

1.66

Centro internacional de alumnos GmbH

9.54

Otras donaciones

Bosch como **empleador**

Lo que representamos. Durante más de 130 años, hemos ofrecido a nuestros asociados de todo el mundo la oportunidad de forjar su futuro en una empresa internacional líder en tecnología y servicios. Nos motivan las innovaciones que ayudan a las personas a lograr una mejor calidad de vida, a tener un efecto benéfico y a conservar los recursos. Valoramos la individualidad de nuestros asociados y vemos la diversidad como un enriquecimiento. Sabemos que el equilibrio entre el compromiso profesional y personal como un importante impulso para la creatividad y la satisfacción, así como una base para un rendimiento óptimo. El aprendizaje permanente y los cambios regulares de perspectiva son parte de nuestra cultura de gestión. Nuestras áreas de responsabilidad y aplicación están tan ampliamente diversificadas como nuestras ubicaciones en todo el mundo.

Bienvenido al lugar donde tus ideas llevan a algo grande. Bienvenido a Bosch.



Ideas que impactan al mundo

Muévete a lo grande:

Desarrolla tecnología que es "Innovación para la vida".

Estamos comprometidos con el desarrollo de productos y servicios innovadores y fascinantes mejorando la calidad de vida de las personas.



Inventa el futuro

El futuro ofrece muchas oportunidades.

Sé el primero en tomar ventaja de ellas.

Trabaja con nosotros en soluciones inspiradoras para las generaciones del mañana en un mundo conectado que responda a mega tendencias globales y nuevas capacidades técnicas. Crea tu visión del futuro con nosotros y sé testigo de cómo tus ideas cambian el mundo del futuro.



Encuentra tu lugar

Sabes cómo puedes trabajar mejor.

Te ofrecemos las condiciones necesarias.

Tú puedes ser parte de nuevos negocios o colaborar en nuestras diferentes divisiones que ya tenemos en todo el mundo. Bosch te ofrece todo un abanico de opciones profesionales donde aprenderás sin límite. Únete a nosotros y encuentra el lugar ideal para ti.



Armoniza tu vida

Haz que tu trabajo se ajuste a tu estilo de vida.
Le proporcionamos apoyo individual.

Sabes que hay más en la vida que sólo el trabajo. Por eso le apoyamos activamente para que encuentre un equilibrio saludable entre su vida privada y profesional. Únete a nosotros, y dejen que la vida pase.



Inspira con nuestros valores

Donde quiera que estés...
nuestro espíritu de equipo está contigo.

Robert Bosch fundó nuestra compañía hace más de 130 años, y todavía vivimos por los valores que él encarnó hoy. Descubrir una cultura que se basa en el respeto y la responsabilidad, y llevar nuestros valores más allá.



Busca nuevos retos

Tu camino podría cambiar,
nos quedaremos a tu lado.

Damos la bienvenida a los cambios y les animamos a cambiar de puesto y de campo de trabajo. Háblanos de tus objetivos y déjanos ponerlos en práctica.



Sé tú mismo

Tu diversidad nos hace especiales.
Enríquécenos con tu propia personalidad.

Todo el mundo es diferente. Apreciamos tu individualidad y creemos que la diversidad es un activo para nuestra empresa. Muéstranos tu forma de pensar, y déjanos impulsar grandes innovaciones juntos.



Cuida tu entorno

Amamos nuestro negocio y nuestro ambiente.
Guardemos ambos para las generaciones futuras.

En el centro de nuestro ADN está la responsabilidad social. Es por eso que, con nosotros, puedes lograr el éxito empresarial y apoyar proyectos sociales y ambientales al mismo tiempo.

Let's be remarkable.

bosch-career.com

Grupo Bosch en Alemania

Oficinas centrales

Gerlingen cerca de Stuttgart

ubicaciones de Investigación y Desarrollo

Abstatt, Bad Neustadt, Berlín, Bochum, Braunschweig, Bretten, Bühl/Bühlertal, Dillingen, Ditzingen, Elchingen, Erbach, Frankfurt am Main, Giengen, Grasbrunn, Hildesheim, Holzkirchen, Homburg, Horb, Immenstadt, Kusterdingen, Leinfelden, Leonberg, Lohr, Lollar, Ludwigsburg, Nuremberg, Planegg- Martinsried, Plochingen, Regensburg, Renningen, Reutlingen, Rülzheim, Schwäbisch Gmünd, Schweinfurt, Schwieberdingen, Stuttgart, Traunreut, Waiblingen, Wernau

Producción de Soluciones de Movilidad

Ansbach, Arnstadt, Bamberg, Berlín, Bietigheim, Blaichach/Immenstadt, Breidenbach, Bremen, Bühl/Bühlertal, Eisenach, Göttingen, Hildesheim, Homburg, Kusterdingen, Munich, Nuremberg, Plochingen, Pollenfeld, Reutlingen, Salzgitter, Schwäbisch Gmünd, Stuttgart, Waiblingen

Áreas de ventas técnicas

Equipo Original Automotriz

Berlín, Brunswick, Frankfurt am Main, Colonia, Munich, Waiblingen

Manufactura de Tecnología Industrial

Augsfeld, Chemnitz, Dresden, Elchingen, Erbach, Homburg, Horb, Ketsch, Lohr, Murrhardt, Nuremberg, Schweinfurt, Stuttgart, Volkach

Manufactura de Bienes de Consumo

Bad Neustadt, Bretten, Dillingen, Giengen, Leinfelden, Murrhardt, Nauen, Ravensburg, Sebnitz, Traunreut, Willershausen

Manufactura de Energía y Tecnología de la Construcción

Eibelshausen, Gunzenhausen, Lollar, Straubing, Wernau, Wettringen

Lugares de venta/servicio

Berlín, Bochum, Böblingen, Brunswick, Chemnitz, Ditzingen, Dresden, Düsseldorf, Essen, Fellbach, Frankfurt am Main, Fürth, Garching, Grasbrunn, Hainburg, Hamburgo, Hannover, Holzkirchen, Ichttershausen, Karlsruhe, Colonia, Leipzig, Magdeburgo, Munich, Nuremberg, Pollenfeld, Ratingen, Stuttgart, Wetzlar, Willershausen

Bosch.IO GmbH

Berlín, Immenstaad, Waiblingen

Empleados en Alemania:

132,661

(al 31 de diciembre, 2019)

Esta lista incluye lugares con 100 y más asociados, incluyendo las ubicaciones de las filiales no consolidadas



El Grupo Bosch en Europa (fuera de Alemania)

Austria 3,176 asociados

Fabricación de tecnología automotriz y tecnología industrial; ingeniería y ventas; ubicaciones: Hallein, Linz, Pasching, Vienna

Bélgica 1,489 asociados

Fabricación de tecnología automotriz; ventas; ubicaciones: Brussels, Mechelen, Tienen

Bulgaria 185 asociados

Ingeniería; ventas; ubicación: Sofia

República Checa 9,334 asociados

Fabricación de tecnología automotriz, tecnología industrial, electrodomésticos, herramientas eléctricas y sistemas de calefacción; ingeniería y ventas; ubicaciones: Brno, České Budějovice, Jihlava, Krnov, Mikulov, Prague

Dinamarca 657 asociados

Ventas; ubicaciones: Ballerup, Esbjerg

España 8,435 asociados

Fabricación de tecnología automotriz y electrodomésticos; ingeniería; servicios de comunicaciones y ventas; ubicaciones: Aranjuez, Barcelona, Castellet, Esquíroz, La Cartuja, Lliçà d'Amunt, Madrid, Montañana, San Sebastián, Santander, Vigo, Vitoria, Zaragoza

Finlandia 199 asociados

Ventas; ubicaciones: Vantaa

Francia 6,636 asociados

Fabricación de tecnología automotriz, tecnología industrial, electrodomésticos y sistemas de calefacción; ingeniería; servicios de comunicaciones y ventas; ubicaciones: Drancy, Freyming, La Ferte-Bernard, Lipsheim, Marignier, Mondeville, Moulins, París, Rodez, Saint-Ouen, St-Thégonnec, Vendôme, Vénissieux

Grecia 452 asociados

Fabricación de electrodomésticos y ventas; ubicación: Atenas (Koropi)

Hungría 15,301 asociados

Fabricación de tecnología automotriz y herramientas eléctricas; ingeniería y ventas; ubicaciones: Budapest, Eger, Hatvan, Maklár, Miskolc

Italia 6,194 asociados

Fabricación de tecnología automotriz, tecnología industrial y herramientas eléctricas; ingeniería y ventas; ubicaciones: Bari, Cernusco, Cinisello Balsamo, Fagagna, Milan, Modugno, Nonantola, Offanengo, Pavullo nel Frignano, Turin, Udine, Vezzano, Villasanta

Holanda 3,508 asociados

Fabricación de tecnología automotriz, tecnología industrial y sistemas de calefacción; ingeniería y ventas; ubicaciones: Amsterdam, Boxtel, Breda, Deventer, Eindhoven, Hoevelaken, Tilburg

Polonia 7,899 asociadas

Fabricación de tecnología automotriz, herramientas eléctricas y electrodomésticos; ingeniería y ventas; ubicaciones: Goleniów, Łódź, Mirków, Rzeszów, Warsaw, Wrocław

Portugal 5,451 asociados

Fabricación de tecnología automotriz, sistemas de calefacción y sistemas de seguridad; ingeniería; servicios de comunicaciones y ventas; ubicaciones: Aveiro, Braga, Lisbon, Ovar

Reino Unido 4,947 asociado

Fabricación de tecnología industrial, herramientas eléctricas y sistemas de calefacción; ingeniería; servicios de comunicaciones; ventas; ubicaciones: Alfreton, Cirencester, Clay Cross, Denham, Glenrothes, Greetland, Liverpool, Milton Keynes, St. Neots, Stockport, Stowmarket, Worcester

Rumania 8,004 asociados

Manufacture of automotive technology; engineering; communications services; sales; locations: Blaj, Bucharest, Cluj, Timișoara

Rusia 3,353 asociados

Manufacture of automotive technology, household appliances, and power tools; communications services; locations: Engels, Kazan, Khimki, Moscow, Samara, St. Petersburg

Serbia 1,542 asociados

Fabricación de tecnología automotriz y ventas; ubicaciones: Belgrade, Pećinci

Slovakia 900 asociados

Fabricación de tecnología automotriz y electrodomésticos; ingeniería y ventas; ubicaciones: Bernalákova, Michalovce

Slovenia 1,501 asociados

Fabricación de tecnología industrial y electrodomésticos; ingeniería y ventas; ubicaciones: Nazarje, Škofja Loka

Suecia 1,661 asociados

Fabricación de tecnología industrial y sistemas de calefacción; ingeniería y ventas; ubicaciones: Lund, Mellansel, Stockholm, Tranås

Suiza 2,069 asociados

Fabricación de tecnología industrial y herramientas eléctricas y ventas; ubicaciones: Buttikon, Frauenfeld, Geroldswil, Solothurn, St. Niklaus

Turquía 16,684 asociados

Fabricación de tecnología automotriz, tecnología industrial y sistemas de calefacción; desarrollo y ventas; ubicaciones: Bursa, Çerkezköy, İstanbul, Manisa

(al 31 de diciembre, 2019)

Esta lista incluye países y lugares con 100 o más asociados, incluyendo las ubicaciones de las filiales no consolidadas.

Hay otras ubicaciones en Belarús, Croacia, Estonia, Georgia, Irlanda, Kazajstán, Letonia, Lituania, Luxemburgo y Noruega.

Grupo Bosch fuera de Europa

Argentina 213 asociados

Ventas; ubicación: Buenos Aires

Australia 1,245 asociados

Fabricación de tecnología automotriz y tecnología industrial; desarrollo y ventas; ubicaciones: Clayton, Sydney

Brasil 7,891 asociados

Fabricación de tecnología automotriz, tecnología industrial, herramientas eléctricas y termotecnia; desarrollo; servicios de comunicación y ventas; ubicaciones: Alphaville, Aratú, Atibaia-SB, Campinas, Curitiba, Itupeva, Joinville, Pomerode, São Paulo

Chile 223 asociados

Ventas; ubicación: Santiago de Chile

China 54,778 asociados

Fabricación de tecnología automotriz, tecnología industrial, herramientas eléctricas, electrodomésticos, termotecnia y sistemas de seguridad; desarrollo; servicios de comunicación y ventas; ubicaciones: Beijing, Changchun, Changsha, Chengdu, Chongqing, Chuzhou, Dongguan, Foshan, Hangzhou, Hefei, Hong Kong, Jinan, Liuzhou, Nanjing, Ningbo, Qingdao, Shanghai, Shenzhen, Suzhou, Taicang, Wuhan, Wuhu, Wujin, Wuxi, Xi'an, Yantai, Zhuhai

Costa Rica 253 asociados

Servicios de comunicación; ubicación: Heredia

India 33,224 asociados

Producción de tecnología automotriz, tecnología industrial, herramientas eléctricas y electrodomésticos; creación de programas informáticos; desarrollo; servicios de comunicación y ventas; ubicaciones: Ahmedabad, Bengaluru, Bidadi, Bommanahalli, Chakan, Chennai, Coimbatore, Gangaikondan, Hyderabad, Jaipur, Koramangala, Mumbai, Naganathapura, Nalagarh, Nashik, Nueva Delhi, Pune, Verna

Indonesia 147 asociados

Producción de tecnología automotriz y ventas; ubicación: Yakarta

Japón 6,723 asociados

Fabricación de tecnología automotriz e industrial; desarrollo y ventas; ubicaciones: Anjo, Higashi-Matsuyama, Izumozaki, Misato, Musashi, Odawara, Ota, Shibuya, Shiki, Tochigi, Tsuchiura, Yokohama, Yorii

Canadá 357 asociados

Fabricación de tecnología industrial y ventas; ubicaciones: Mississauga, Welland

Colombia 113 asociados

Distribución; ubicación: Bogotá

Corea 1,875 asociados

Fabricación de tecnología automotriz e industrial; desarrollo y ventas; ubicaciones: Busan, Buyong, Daegu, Daejeon, Yongin

Malasia 4,067 asociados

Fabricación de tecnología automotriz y herramientas eléctricas; desarrollo y ventas; ubicaciones: Penang, Petaling Jaya

Marruecos 203 asociados

Distribución; ubicación: Casablanca

México 16,347 asociados

Fabricación de tecnología automotriz, herramientas eléctricas y tecnología de seguridad; desarrollo y ventas; ubicaciones: Aguascalientes, Cuautitlán Izcalli, Guadalajara, Hermosillo, Ciudad Juárez, Mexicali, Celaya, Ciudad de México, Querétaro, San Luis Potosí, Toluca

Perú 616 asociados

Producción de electrodomésticos y ventas; ubicaciones: Callao, Lima

Filipinas 516 asociados

Servicios de comunicación y ventas; ubicación: Manila

Singapur 637 asociados

Desarrollo y ventas; ubicación: Singapur

Sudáfrica 1,546 asociados

Fabricación de tecnología automotriz, tecnología industrial y ventas; ubicaciones: Británicos, Kempton Park, Midrand

Taiwán 443 asociados

Fabricación de tecnología automotriz; desarrollo y ventas; ubicación: Taipei

Tailandia 1,505 asociados

Fabricación de tecnología automotriz y ventas; ubicaciones: Ciudad de Amata, Bangkok, Hemaraj, Rayong

Estados Unidos 17,914 asociados

Fabricación de tecnología automotriz, tecnología industrial, herramientas eléctricas, electrodomésticos, termotecnología y sistemas de seguridad; desarrollo y ventas; 75 ubicaciones, incluyendo: Albion/IN, Allen Park/MI, Anderson/SC, Atlanta/GA, Bethlehem/PA, Broadview/IL, Burnsville/ MN, Charleston/ SC, Charlotte/NC, Fairport/NY, Farmington Hills/MI, Florence/KY, Fort Lauderdale/FL, Fountain Inn/SC, High Point/NC, Hoffman Estates/IL, Irvine/CA, Kentwood/MI, La Follette/TN, Lincoln/NE, Lincoln/ NC, Los Angeles/CA, Mount Prospect/IL, New Bern/NC, Owatonna/MI, Phoenix/AZ, Plymouth/MI, St. Joseph/MI, Sunnyvale/ CA, Warren/MI, West Memphis/AR

Emiratos Árabes Unidos 140 asociados

Ventas; ubicación: Dubai

Vietnam 4,382 asociados

Fabricación de tecnología automotriz; desarrollo de programas informáticos y ventas; ubicación: Ciudad Ho Chi Minh

(al 31 de diciembre, 2019)

Esta lista incluye países y lugares con 100 o más asociados, incluyendo las ubicaciones de las filiales no consolidadas.

Hay otros emplazamientos en Arabia Saudita, Argelia, Bangladesh, Botswana, Camboya, Ecuador, Egipto, Ghana, Irán, Israel, Kenya, Laos, Líbano, Mozambique, Myanmar, Namibia, Nigeria, Nueva Zelandia, Pakistán, Panamá, Paraguay, Qatar, Sri Lanka, Túnez, Uruguay, Uzbekistán, Venezuela y Zambia.

Acontecimientos en la historia de la compañía

desde su fundación hasta nuestros días

1861

Robert Bosch nace
en Albeck cerca de Ulm
el 23 de septiembre



1886

Fundación de la empresa: Inauguración del "Taller de Mecánica de Precisión e Ingeniería Eléctrica" en Stuttgart el 15 de noviembre

1897

La primera aplicación exitosa de bajo voltaje de Bosch
Encendido magnético en un vehículo de motor

1898

Primer oficina de ventas Bosch fuera de Alemania abre en Reino Unido



1902

Entrega del primer sistema de encendido magnético de alto voltaje con bujías de Bosch



1905

Primer sitio de manufactura Bosch fuera de Alemania, abre en París

1912

Inicia la producción en la primer planta Bosch en U.S., en Springfield, MA

1913

Fundación de un departamento de aprendizaje con su propio taller de aprendizaje en la fábrica principal de Stuttgart

Introducción de Bosch al mercado de la iluminación — un sistema de iluminación eléctrica para vehículos de motor —

1918

Gottlob Honold diseña el nuevo logo de Bosch — la "armadura en un círculo" —

1927

Inicio de la producción en serie de bombas de inyección y boquillas Bosch para motores diésel

1928

Lanzamiento al mercado de la cortadora de cabello Forflex, la primer herramienta eléctrica Bosch

1921

Se abre el primer taller de reparación de Bosch Service en Hamburgo



1932

La primer máquina de perforación y martillo de Bosch



1932

Adquisición del negocio de sistemas de calefacción de Junkers & Co. GmbH en Dessau, Alemania

Lanzamiento al mercado del primer radio para automóviles producida en masa en Europa

1933

Lanzamiento del primer refrigerador Bosch

1940

Apertura del Hospital Robert Bosch



1963

Adquisición de Erich Wetzel Verpackungs-maschinen GmbH, entra la tecnología de empaque

1964

Asset Management Bosch (desde 1969 Fundación Robert Bosch GmbH) adquiere una participación mayoritaria en Robert Bosch GmbH

1967

Inicia la producción de D-Jetronic sistema de inyección de gasolina controlado electrónicamente

1942

Robert Bosch fallece en Stuttgart el 12 de marzo

1951

Inicia la producción del sistema de inyección de gasolina para transporte de pasajeros

1967

Establecimiento de Bosch-Siemens Hausgeräte GmbH (conocida después de 1998 como BSH Bosch und Siemens Hausgeräte GmbH y desde 2015 como BSH Hausgeräte GmbH)



1976

Arranque en serie de la sonda lambda para el convertidor catalítico de tres vías

1978

Inicia la producción del ABS, el sistema de frenos antibloqueo controlado electrónicamente



1979

Inicia la producción de Motronic sistema de manejo digital del motor

1986

Inicio de la producción del sistema de control de tracción (ASR)

1989

Lanzamiento del TravelPilot IDS, el primer sistema independiente de navegación de vehículos en Europa

1991

Inicia la producción de Motronic con Red de área de control (CAN)

1995

Inicio de la producción a gran escala de sensores MEMS (sistemas micro electromecánicos)

Inicio de la producción del primer Programa de Estabilidad Electrónica (ESP®) del mundo

1997

Inicio de la producción del Sistema de inyección de diésel de alta presión Common Rail

1999

Fundación de ZF Lenksysteme GmbH como empresa conjunta con ZF Friedrichshafen AG (desde 2015 Robert Bosch Automotive Steering GmbH)

2000

Producción de DI Motronic sistema de inyección directa de gasolina

2001

Adquisición de la dirección industrial de Mannesmann Rexroth AG y fusión con la división de Tecnología de Automatización para formar Bosch Rexroth AG

2003

Lanzamiento al mercado del destornillador inalámbrico Ixo con batería de iones de litio

**2003**

Adquisición de Buderus AG, Wetzlar, Alemania

2005

Inicio de la producción del sistema de asistencia al conductor de visión nocturna

2008

Adquisición de Innovations Software-technologie GmbH en Immenstaad (desde 2020: Bosch.IO GmbH)

2010

El tren de potencia híbrido paralelo para transporte de pasajeros entra en producción
Inicio de la producción del sistema de frenado de emergencia predictivo

2011

Inicio de la producción de componentes de accionamiento para e-bikes in Mondeville, Francia

2012

Bosch establece una empresa conjunta con el fabricante chino Polaris y así entra en el mercado del eScooter

2013

Inicia la producción de MSC Control de Estabilidad para motocicletas

2015

Bosch abre un nuevo campus de investigación y desarrollo en Renningen, Alemania



2016

Bosch lanza su propia nube para servicios basados en la web

2017

Bosch lanza e-axle. Esta nueva y compacta unidad de control para vehículos eléctricos comprende el motor, encendido electrónico y la transmisión



2018

La nueva tecnología diésel de Bosch ya ha rebajado los límites de las emisiones de óxido de nitrógeno que se aplicarán a partir de 2020

2019

Bosch y Daimler reciben la primera aprobación oficial del mundo para el Valet Parking Automatizado para el estacionamiento del Museo Mercedes-Benz: estacionamiento sin conductor y sin supervisión humana

Bosch y Mercedes-Benz están lanzando un proyecto piloto de robo-taxis con la ciudad de San José: un servicio de viaje compartido basado en aplicaciones con vehículos automatizados Mercedes-Benz Clase S

2020

Siendo carbono neutral: a partir de este año, las fuentes de energía de los sitios de Bosch en todo el mundo ya no dejarán una huella de carbono



CO₂ neutral

Consejo de Administración



De izquierda a derecha

Prof. Stefan Asenkerschbaumer
Vicepresidente

Dr. Christian Fischer
Peter Tyroller

Christoph Kübel

Dr. Markus Heyn

Uwe Raschke

Dr. Michael Bolle

Dr. Stefan Hartung

Dr. Volkmar Denner
Presidente

Harald Kroeger

Rolf Najork



Consejo de Administración

Franz Fehrenbach
Presidente

Frank Sell
Vicepresidente

Nadine Boguslawski
Dr. Christof Bosch
Christian Brunkhorst
Prof. Elgar Fleisch
Klaus Friedrich
Mario Gutmann
Jörg Hofmann
Prof. Michael Kaschke
Prof. Renate Köcher
Martina Koederitz

Matthias Georg Madelung
Kerstin Mai
Dr. Wolfgang Malchow
Oliver Simon
Karin Solda
Peter Spuhler
Dr. Richard Vogt
Prof. Beatrice Weder di Mauro

Prof. Hermann Scholl
Miembro honorario del Grupo Bosch

Cómo contactarnos

Para solicitudes de prensa contacte al departamento

Comunicación Corporativa y Asuntos Gubernamentales

www.bosch-press.com

Para información sobre

Recursos Humanos

www.bosch-career.com

Si desea ser proveedor del Grupo Bosch

Bosch Servicios Globales

www.purchasing.bosch.com

Versión online del reporte anual

annual-report.bosch.com

Las oficinas centrales del Grupo Bosch se ubican en

Robert Bosch GmbH

Postfach 10 60 50

70049 Stuttgart, Alemania

Tel. +49 711 811-0

www.bosch.com

Impreso en Alemania



Resumen 5 años del Grupo Bosch

Cifras en millones de euros

	2015	2016	2017	2018	2019
Ingresos por ventas	70,607	73,129	78,066	78,465	77,721
de lo que se genera fuera de Alemania (en porcentaje)	80	80	80	79	80
Costo de investigación y desarrollo ¹	6,378	6,954	7,264	5,963	6,079
en porcentaje de ingresos por ventas	9.0	9.5	9.3	7.6	7.8
Gastos de capital	4,058	4,252	4,345	4,946	4,989
en Alemania	1,394	1,580	1,546	1,757	1,718
fuera de Alemania	2,664	2,672	2,799	3,189	3,271
en porcentaje de ingresos por ventas	5.7	5.8	5.6	6.3	6.4
en porcentaje de depreciación	146	141	140	159	146
Promedio anual de número de asociados (en miles)	369	384	403	407	408
en Alemania	131	133	137	138	136
fuera de Alemania	238	251	266	269	272
al 31 de diciembre del año	375	389	402	410	398
Balance total	77,266	81,875	81,870	83,654	89,030
Capital	34,424	36,084	37,552	39,176	41,079
en porcentaje del balance total	45	44	46	47	46
EBIT	4,587	3,335	4,916	5,502	2,903
Beneficio después de impuestos	3,537	2,374	3,274	3,574	2,060
Ganancias en el balance general	142	138	241	242	119

¹ Hasta el 2017: Incluidos los servicios de desarrollo cobrados directamente a los clientes

Robert Bosch GmbH

Postfach 10 60 50
70049 Stuttgart
Alemania
www.bosch.com



BOSCH

Innovación para tu vida